



Eligible au certificat d'économie d'énergie

Caractéristiques

Hauteur de feu :	3,5 à 6 mètres
Étanchéité optique :	IP66
Étanchéité électrique :	IP66
Résistance aux chocs :	IK10
Classe électrique :	II
Tension nominale :	230 V - 50 Hz
Matériaux :	Corps en aluminium injecté Vasque en verre trempé
Taux de recyclabilité :	> 94%
Finition :	Peinture polyester noir mat RAL 9005

Dimensions et poids



Prise au vent SCx :	0,11 m ²
Poids :	10,6 kg

Installation et maintenance

Fixation portée : sur embout mâle Ø 60 ou 76 mm

Livré pré-câblé (4x1,5 mm²) à la longueur de câble souhaitée.

Modules LED et appareillage électronique au format standardisé interchangeable individuellement sur site.

Membrane d'équilibrage de pression pour empêcher la condensation sur la vasque en verre.

Livré avec une varistance pour la protection contre les surtensions.

Photométrie

Module LED LENS SYM



Température de couleur :

Flux lumineux sortant du luminaire @700 mA :

Puissance consommée du luminaire @700 mA :

Efficacité du luminaire :

IRC :

ULOR :

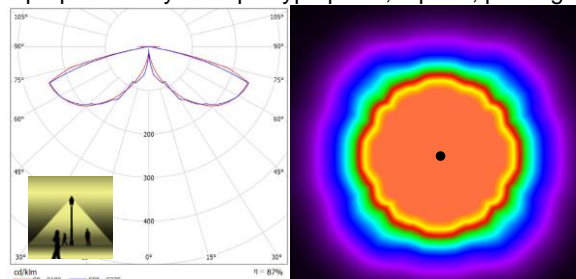
Durée de vie des LED :

Gradation :

Protection contre les surtensions :

Garantie du module LED et appareillage :

Optique LED symétrique type place, square, parking



Blanc chaud 3000 K (2200 et 2700 K sur demande) / blanc neutre 4000 K

SYM-16 : 3773 lm en 3000 K et 4079 lm en 4000 K

SYM-24 : 5660 lm en 3000 K et 6119 lm en 4000 K

SYM 32 : 7546 lm en 3000 K et 8159 lm en 4000 K

SYM-16 : 37 W SYM-24 : 54 W SYM-32 : 71 W

> 102 lm/W en 3000 K et > 110 lm/W en 4000 K

> 70

< 1%

90 000 heures L80 B10

Gradation autonome intégrée à l'appareillage électronique programmable

Compatible avec gestion centralisée DALI

Compatible avec gestion centralisée par variation de tension

jusqu'à 8 kV

5 ans

Module LED LENS ASYM-EXT



Température de couleur :

Flux lumineux sortant du luminaire @700 mA :

Puissance consommée du luminaire @700 mA :

Efficacité du luminaire :

IRC :

ULOR :

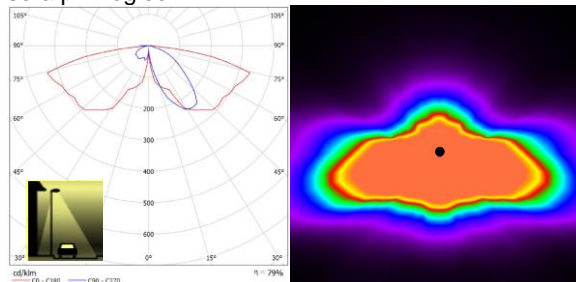
Durée de vie des LED :

Gradation :

Protection contre les surtensions :

Garantie du module LED et appareillage :

Optique LED asymétrique type voirie étroite où une interdistance importante sera privilégiée



Blanc chaud 3000 K (2200 et 2700 K sur demande) / blanc neutre 4000 K

ASYM-EXT-16 : 3412 lm en 3000 K et 3689 lm en 4000 K

ASYM-EXT-24 : 5119 lm en 3000 K et 5535 lm en 4000 K

ASYM-EXT-32 : 6826 lm en 3000 K et 7380 lm en 4000 K

ASYM-EXT-16 : 37 W ASYM-EXT-24 : 54 W ASYM-EXT-32 : 71 W

> 92 lm/W en 3000 K et > 100 lm/W en 4000 K

> 70

< 1%

90 000 heures L80 B10

Gradation autonome intégrée à l'appareillage électronique programmable

Compatible avec gestion centralisée DALI

Compatible avec gestion centralisée par variation de tension

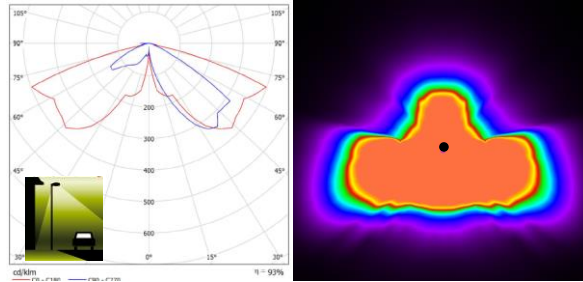
jusqu'à 8 kV

5 ans

Module LED LENS ASYM



Optique LED asymétrique type voirie standard et parking



Température de couleur :

Flux lumineux sortant du luminaire @700 mA :

Puissance consommée du luminaire @700 mA :

Efficacité du luminaire :

IRC :

ULOR :

Durée de vie des LED :

Gradation :

Protection contre les surtensions :

Garantie du module LED et appareillage :

Blanc chaud 3000 K (2200 et 2700 K sur demande) / blanc neutre 4000 K

ASYM-16 : 3993 lm en 3000 K et 4317 lm en 4000 K

ASYM-24 : 5991 lm en 3000 K et 6477 lm en 4000 K

ASYM-32 : 7988 lm en 3000 K et 8636 lm en 4000 K

ASYM-16 : 37 W ASYM-24 : 54 W ASYM-32 : 71 W

> 108 lm/W en 3000 K et > 117 lm/W en 4000 K

> 70

< 1%

90 000 heures L80 B10

Gradation autonome intégrée à l'appareillage électronique programmable

Compatible avec gestion centralisée DALI

Compatible avec gestion centralisée par variation de tension

jusqu'à 8 kV

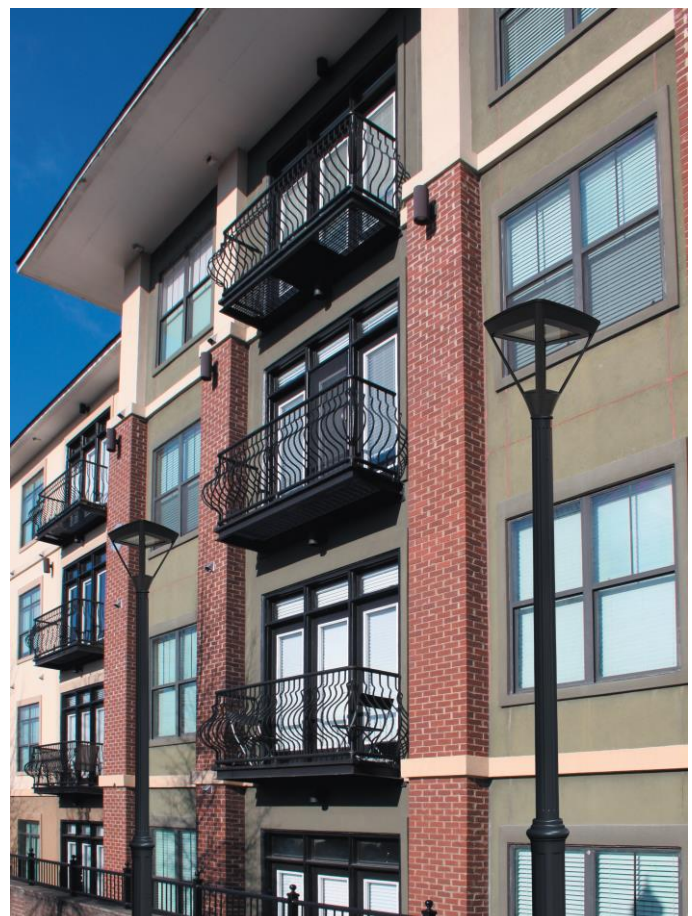
5 ans



Bayamo sur mât Obernai



Bayamo sur mât Féroé



Bayamo sur mât Obernai