

LED



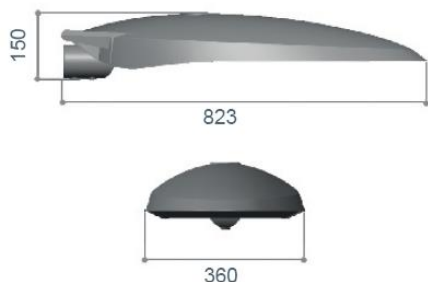
Caractéristiques

Hauteur de feu :	7 à 10 mètres
Étanchéité optique :	IP66
Étanchéité électrique :	IP66
Résistance aux chocs :	IK10
Classe électrique :	II
Tension nominale :	230 V - 50 Hz
Matériaux :	Corps en aluminium injecté Vasque en verre trempé
Taux de recyclabilité :	> 93%
Finition :	Peinture polyester aluminium gris RAL 9007

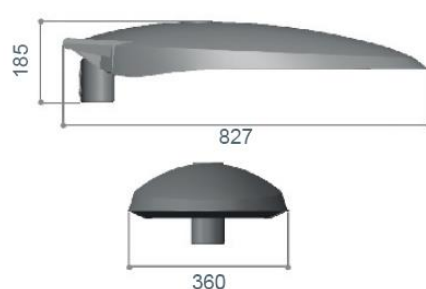
Eligible au certificat d'économie d'énergie

Dimensions et poids

Version latérale



Version top



Prise au vent SCx : 0,09 m²

Poids : 11,4 kg

Installation et maintenance

Manchon réversible pour une fixation en top ou latéral

Fixation en top : sur mât Ø 60mm (avec crapaudine sur mât Ø 76 à 104 mm)

Fixation latérale : sur bouquet Ø 60mm (avec adaptateur sur bouquet Ø 42 ou 48 mm)

Réglage de l'inclinaison de +/- 15° par pas de 5°

Ouverture rapide du luminaire sans outil pour un accès direct au module LED et à l'appareillage électronique interchangeables individuellement sur site.

Déconnexion automatique pour une intervention en toute sécurité.

Livré pré-câblé à la longueur de câble souhaitée.

Membrane d'équilibrage de pression pour empêcher la condensation sur la vasque en verre.

Photométrie

Module LED LENS ASYM



ASYM-32

ASYM-40

Température de couleur :

Flux lumineux sortant du luminaire @700 mA :

Puissance consommée du luminaire @700 mA :

Efficacité du luminaire :

IRC :

ULOR :

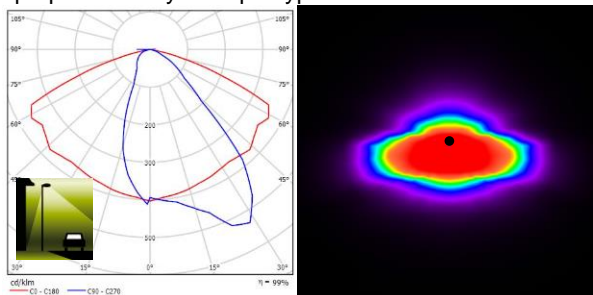
Durée de vie des LED :

Gradation :

Protection contre les surtensions :

Garantie du module LED et appareillage :

Optique LED asymétrique type voirie standard



Blanc chaud 3000 K / blanc neutre 4000 K

ASYM-32 : 8131 lm en 3000 K et 8676 lm en 4000 K

ASYM-40 : 10166 lm en 3000 K et 10845 lm en 4000 K

ASYM-32 : 70 W ASYM-40 : 88 W

> 115 lm/W en 3000K et > 123 lm/W en 4000 K

> 70

0%

80 000 heures L80 B10

Gradation autonome intégrée à l'appareillage électronique programmable

Compatible avec gestion centralisée DALI

Compatible avec gestion centralisée par variation de tension

jusqu'à 8 kV

5 ans

Module LED LENS ASYM-EXT



ASYM-EXT-32

ASYM-EXT-40

Température de couleur :

Flux lumineux sortant du luminaire @700 mA :

Puissance consommée du luminaire @700 mA :

Efficacité du luminaire :

IRC :

ULOR :

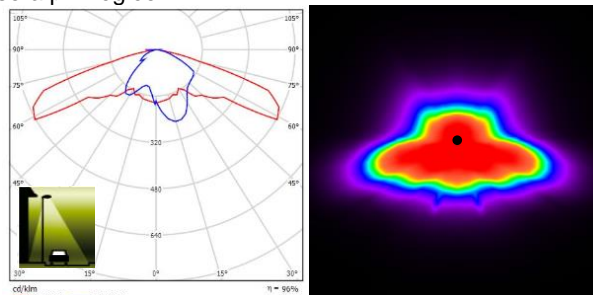
Durée de vie des LED :

Gradation :

Protection contre les surtensions :

Garantie du module LED et appareillage :

Optique LED asymétrique type voirie étroite où une interdistance importante sera privilégiée



Blanc chaud 3000 K / blanc neutre 4000 K

ASYM-EXT-32 : 7921 lm en 3000 K et 8452 lm en 4000 K

ASYM-EXT-40 : 9904 lm en 3000 K et 10565 lm en 4000 K

ASYM-EXT-32 : 70 W ASYM-EXT-40 : 88 W

> 112 lm/W en 3000 K et > 120 lm/W en 4000 K

> 70

0%

80 000 heures L80 B10

Gradation autonome intégrée à l'appareillage électronique programmable

Compatible avec gestion centralisée DALI

Compatible avec gestion centralisée par variation de tension

jusqu'à 8 kV

5 ans