

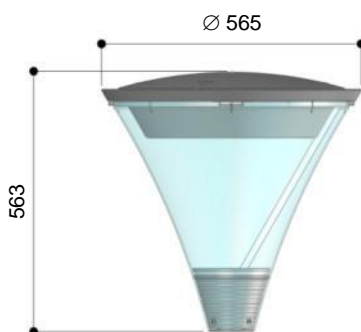


Caractéristiques

Hauteur de feu :	3 à 5 mètres
Étanchéité optique :	IP66
Étanchéité électrique :	IP66
Résistance aux chocs :	IK09
Classe électrique :	II
Tension nominale :	230 V - 50 Hz
Matériaux :	embase en fonte d'aluminium chapeau en PA6 renforcé fibre de verre vasque en polycarbonate résistant aux UV
Finition :	peinture polyester RAL 7016

Eligible au certificat d'économie d'énergie

Dimensions et poids



Prise au vent SCx :	0,17 m ²
Poids :	8 kg

Installation et maintenance

Fixation portée : sur embout mâle Ø 60 mm longueur 65 mm

Raccordement direct par connecteur étanche rapide sans ouvrir le luminaire.
Dépose du chapeau sans outil par simple mouvement de rotation pour un accès direct au module LED et à l'appareillage électronique interchangeables individuellement sur site.
Livré pré-câblé à la longueur de câble souhaitée.



Photométrie

Module LED LENS SYM-16



Température de couleur :

Flux lumineux sortant du luminaire @700 mA :

Puissance consommée du luminaire @700 mA :

Efficacité du luminaire :

IRC :

ULOR :

Durée de vie des LED :

Gradation :

Protection contre les surtensions :

Garantie du module LED et appareillage :

Module LED LENS ASYM-EXT-16



Température de couleur :

Flux lumineux sortant du luminaire @700 mA :

Puissance consommée du luminaire @700 mA :

Efficacité du luminaire :

IRC :

ULOR :

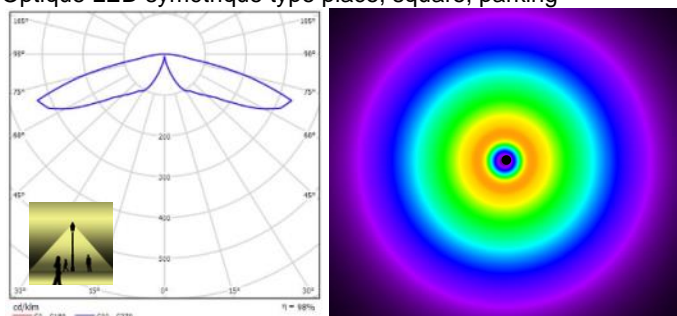
Durée de vie des LED :

Gradation :

Protection contre les surtensions :

Garantie du module LED et appareillage :

Optique LED symétrique type place, square, parking



Blanc chaud 3000 K / blanc neutre 4000 K

4038 lm en 3000 K et 4314 lm en 4000 K

36 W

> 112 lm/W en 3000 K et > 120 lm/W en 4000 K

> 70

< 3%

80 000 heures L80 B10

Gradation autonome intégrée à l'appareillage électronique programmable

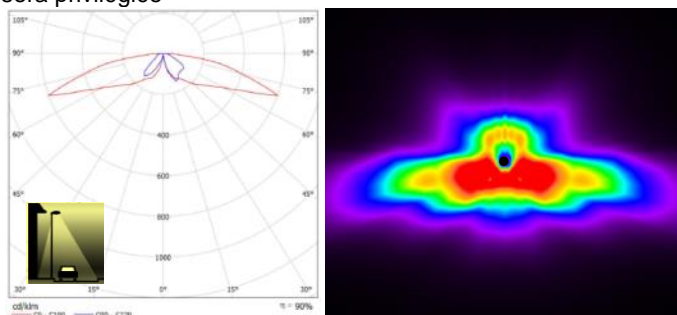
Compatible avec gestion centralisée DALI

Compatible avec gestion centralisée par variation de tension

jusqu'à 8 kV

5 ans

Optique LED asymétrique type voirie étroite où une interdistancée importante sera privilégiée



Blanc chaud 3000 K / blanc neutre 4000 K

3683 lm en 3000 K et 3934 lm en 4000 K

36 W

> 102 lm/W en 3000 K et > 109 lm/W en 4000 K

> 70

< 3%

80 000 heures L80 B10

Gradation autonome intégrée à l'appareillage électronique programmable

Compatible avec gestion centralisée DALI

Compatible avec gestion centralisée par variation de tension

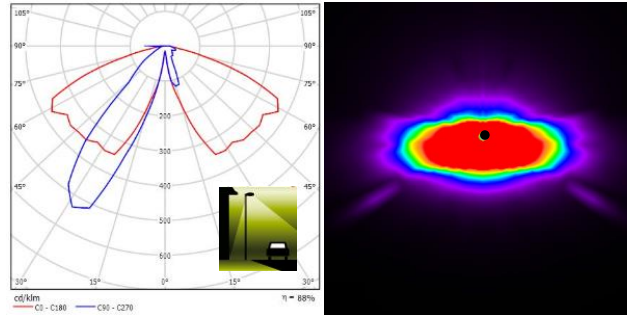
jusqu'à 8 kV

5 ans

Module LED LENS ASYM-16



Optique LED asymétrique type voirie standard et parking



Température de couleur :	Blanc chaud 3000 K / blanc neutre 4000 K
Flux lumineux sortant du luminaire @700 mA :	3626 lm en 3000 K et 3873 lm en 4000 K
Puissance consommée du luminaire @700 mA :	36 W
Efficacité du luminaire :	> 101 lm/W en 3000 K et > 108 lm/W en 4000 K
IRC :	> 70
ULOR :	< 3%
Durée de vie des LED :	80 000 heures L80 B10
Gradation :	Gradation autonome intégrée à l'appareillage électronique programmable Compatible avec gestion centralisée DALI Compatible avec gestion centralisée par variation de tension
Protection contre les surtensions :	jusqu'à 8 kV
Garantie du module LED et appareillage :	5 ans